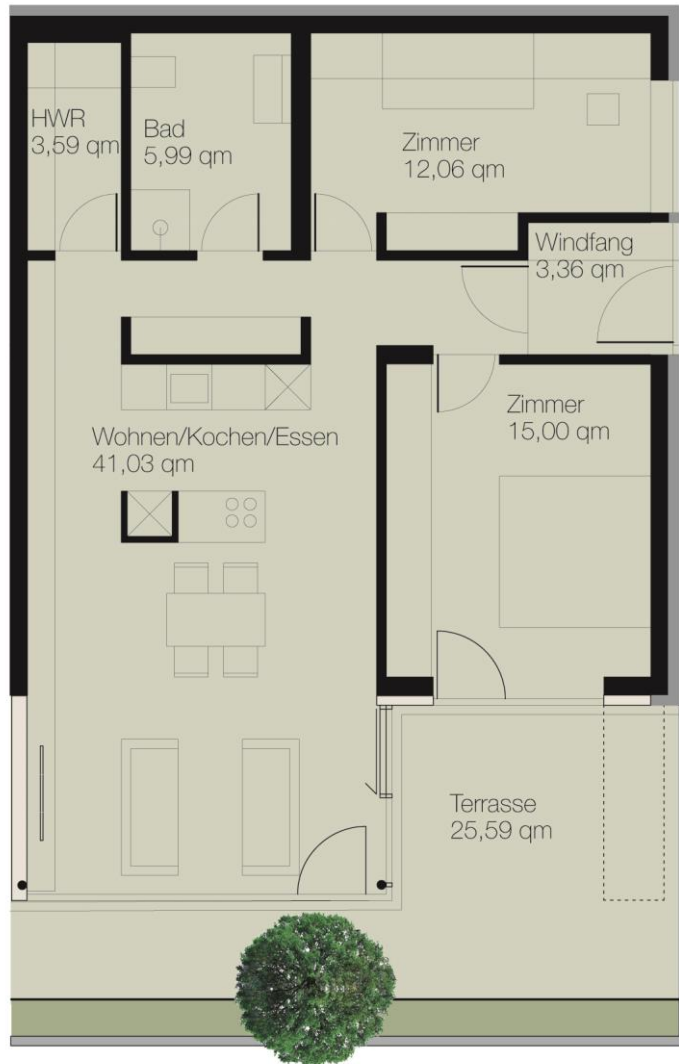




TERRASSEN AM WEINBERG

WOHNUNGEN MIT AUSBLICK

GRUNDRISS-WOHNUNG B



Windfang	3,36 qm	Bad	5,99 qm
Wohnen/Kochen/Essen	41,03 qm	Hauswirtschaftsraum	3,59 qm
Zimmer 1	15,00 qm	Terrasse	25,59 qm
Zimmer 2	12,06 qm		

Gesamtfläche ca. 89,56 qm
Planvorabzug – unverbindlich/nicht maßstabsgetreu
