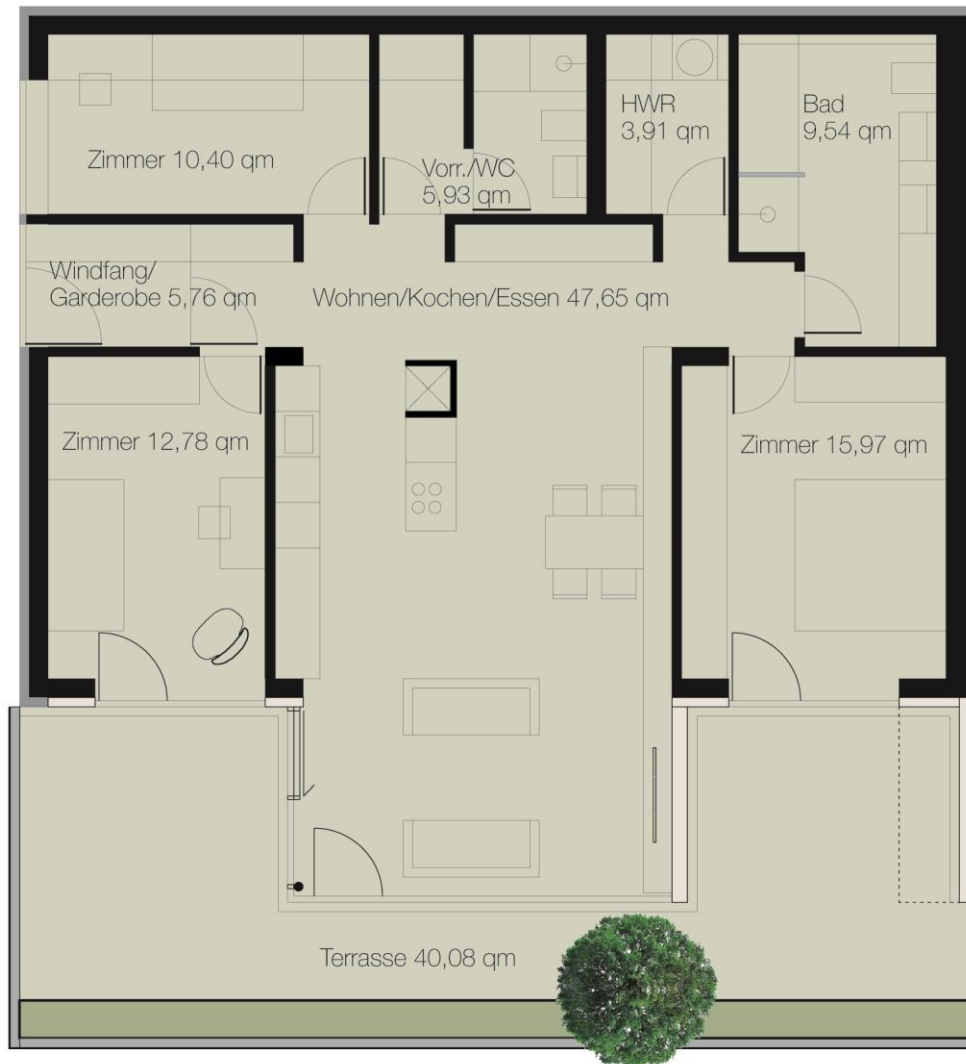




TERRASSEN AM WEINBERG

WOHNUNGEN MIT AUSBLICK

GRUNDRISS-WOHNUNG E



| | | | |
|---------------------|----------|---------------------|----------|
| Windfang/Garderobe | 5,76 qm | Dusche mit Vorraum | 5,93 qm |
| Wohnen/Kochen/Essen | 47,65 qm | Hauswirtschaftsraum | 3,91 qm |
| Zimmer 1 | 12,78 qm | Bad | 9,54 qm |
| Zimmer 2 | 10,40 qm | Terrasse | 40,08 qm |
| Zimmer 3 | 15,97 qm | | |

Gesamtfläche ca. 125,30 qm
Planvorabzug – unverbindlich/nicht maßstabsgetreu